



Charles Prime

instagram@charlesprime.com
www.charlesprime.com

25 rue Oméga, Résidence Vierge du Cap
97460 St Paul, La Réunion

charlesprime@hotmail.fr
+262 693 50 15 34



Born in 1988 in Le Port, Reunion, France.

Education

- 2012 - Visual Art Masters Degree at Ecole Nationale Supérieure des Beaux-Arts (ENSBA), Paris. Philippe Cognée's studio.
- 2011 - University Exchange program, Sydney College of the Art.
- 2006 - High school degree, Lycée Evariste de Parry, St Paul, Reunion, France.

Solo exhibitions

- 2022 « *Murmurer depuis les buissons* », *La Friche des Arts Visuels*, Reunion Island. Was somehow a continuity to « *Les lieux se souviennent...* ». The show essentially focused on the Portrait-landscape series started 2 years before.
- 2019 « *Les lieux se souviennent...* », curated by Nathalie Gonthier (independent curator), Cité Des Arts, Reunion. Was the resulting exhibition of a 8 months art residency in the *Cité Internationale des Arts* in Paris. The *Cité Des Arts* is a multidisciplinary Art Center in Reunion. Most important Contemporary Art Center in the island.
- 2018 « *Un peu de bleu dans le paysage* », curated by Bernard Leveneuer (Heritage Curator), Léon Diex museum, Reunion. Léon Diex museum is a *Musée de France*. 1st and most important ultramarine Collection, essentially composed of the Ambroise Vollard donation (important Art dealer of Picasso and the Impresionnists). The exhibition resulted of a work process in close relation with the collections, especially the first representations of Reunion highlands.

Group exhibitions (selection)

- 2023 « *En-quête de terrain* », duo show with Guillaume Lebourg, curated by Clément Striano, Constellation Art Gallery, Réunion.
- 2023 « *La nuit* », curated by Yohan Queland de Saint Pern (Thierry Fontaine, Romain Philippon, Alice Aucuit, Myriam Omar Awadi...), La Box Project, Réunion.
- 2021 « *Vous avez dit créole ?* », curated by Nathalie Gonthier (Abel Techer, Migline Paroumanou, Tiéri Rivière, Pascal Simont...), Cité Des Arts, Reunion.
- 2020 « *L'envers de l'île #plis* », curated by Nathalie Gonthier, Cité Des Arts, Reunion.
- 2019 « *De l'autre côté* », with Michael Doucet (Charron Art Gallery), L'IME Art Gallery, Paris.
- 2017 « *Sous le soleil exactement* », curated by Nathalie Gonthier (Yohann Quéland, Guillaume Lebourg, Morgan Fache...), Cité Des Arts, Reunion.
- 2016 « *L'envers de l'île* », curated by Nathalie Gonthier, Cité Des Arts, Reunion. 1st of a series of exhibitions presenting the Contemporary Art scene in Reunion.
- 2011 « *Dialogues* », duo show with Iris Legendre, Dead Space, Sydney, Australia.
- 2010 « *Allez-vous en couleurs charmantes* », (Claude Viallat, Julian Schnabel, Lilian Euzéby, Rémi Tamain...), Maison Euzéby, Russan, France.

Art residencies

- since 2022 *La Friche des Arts Visuels*, Reunion. *La Friche* is an essential Contemporary Art Center in Reunion, working in close relation with the Visual Art school (ESAR) and the Architecture school (ENSAM), all located in the city of Le Port.
- 2019 *Cité Internationale des Arts*, Paris, laureate of the Visual Art Commission of the *Cité Internationale des Arts*. This Art Residency program also supported by the *Direction Régionale des Affaires Culturelles de la Réunion (DRAC)*, Ministry of Culture.
- 2018 « *Patrimoine et Création* », Léon Diex museum and Department Archives, Reunion.
- 2017 Cité Des Arts, Reunion.

Rewards & Publications

- 2022 « Les lieux se souviennent... », Monographic catalog, Ter'la editions. Texts by Nathalie Gonthier and Yves-Michel Bernard. With the support of Direction Régionale des Affaires Culturelles de la Réunion (DRAC), Ministry of Culture.
- 2022 Selected by Documents d'Artistes Réunion (DDAR) with a jury composed by Jérôme Cotinet Alphaize (independent curator, CEA President (Association Française des Commissaires d'Exposition) and CIPAC vice-president (Fédération des Professionnels de l'Art Contemporain)), Elora Weill Ungerer (Art Historian and professor at the Ecole du Louvre), Eve-Marie Monfort (Independent curator), Julien Cadoret (Director of Ecole d'Art de la Réunion, ESAR) and Iragaëlle Monnier (Documents d'Artistes Coordinator)
- 2021 Aide Individuelle à la Création (AIC), DRAC Réunion.
- 2018 Fond d'aide aux échanges culturel et artistique pour l'Outre-Mer (FEAC), DRAC Réunion.

Collections

- . Léon Dierx Museum (*Musée de France*).
- . Contemporary Art collections of Région Réunion.
- . Artothèque Réunion.
- . Fond Réunion des talents collections.

International experiences

- Native French.
Fluent English.
- 2020 1 year Working holiday Visa in New-Zealand. This year was a necessary inspirational time in my career.
- 2011-13 Exchange program & Working holiday Visa in Australia (2years). First and structuring long term journey overseas.



AUSTRALIAN OUTBACK, 2019, 40x40cm, oil on canvas.



« MURMURER DEPUIS LES BUISSONS », exhibition view, La Friche Visual Arts Centre, Reunion Island, 2022.



LES LIEUX SE SOUVIENNENT, exhibition view, Cité des Arts, Reunion Island, 2019.

WALKING.



EATING PASTA SALAD, 2016, 140x160cm, acrylic on canvas.

De l'expérience du lieu un paysage

Charles Prime mène une réflexion sur la peinture de paysage, sa tradition, son actualité. Son travail interroge la pratique picturale dans une société où l'image est à la fois omniprésente et appauvrie. Il s'inspire des paysages de son enfance à la Réunion et de ceux qu'il découvre au fil du temps des voyages.

Influencé par la grande tradition des paysagistes hollandais du siècle d'or, des romantiques anglais et allemands, Charles Prime étudie la géologie, la flore, la faune, la texture, la couleur du paysage. A cette étude minutieuse et scientifique du monde, l'artiste intègre le récit de ses expériences vécues.

Ses paysages deviennent des lieux, réceptacles de souvenirs, d'émotions, de figures habitées. Tout en s'attachant à retranscrire des sites naturels, Charles Prime focalise notre attention sur l'interaction entre les personnages (souvent nommés dans le titre) et le contexte géographique dans lequel ils évoluent. Le peintre recompose ainsi, dans toute leur banalité, scènes touristiques, explorations ou randonnées. La scène devient alors témoin d'événements anodins du quotidien, parfois ironiques, aux frontières du réel et de l'imaginaire.

Charles Prime nous restitue ces moments de vie. Comparable à une sorte d'enquête visuelle, sa pratique nécessite des enregistrements photographiques sur le motif. De cette expérience, captée par l'objectif, s'additionne sur la toile le vécu, le ressenti, la mémoire pour nous donner à voir une composition totalement inattendue.

Nathalie Gonthier



HELENE, (Routeburn track), 2021, 195x130cm, oil on canvas.



HELENE, detail.



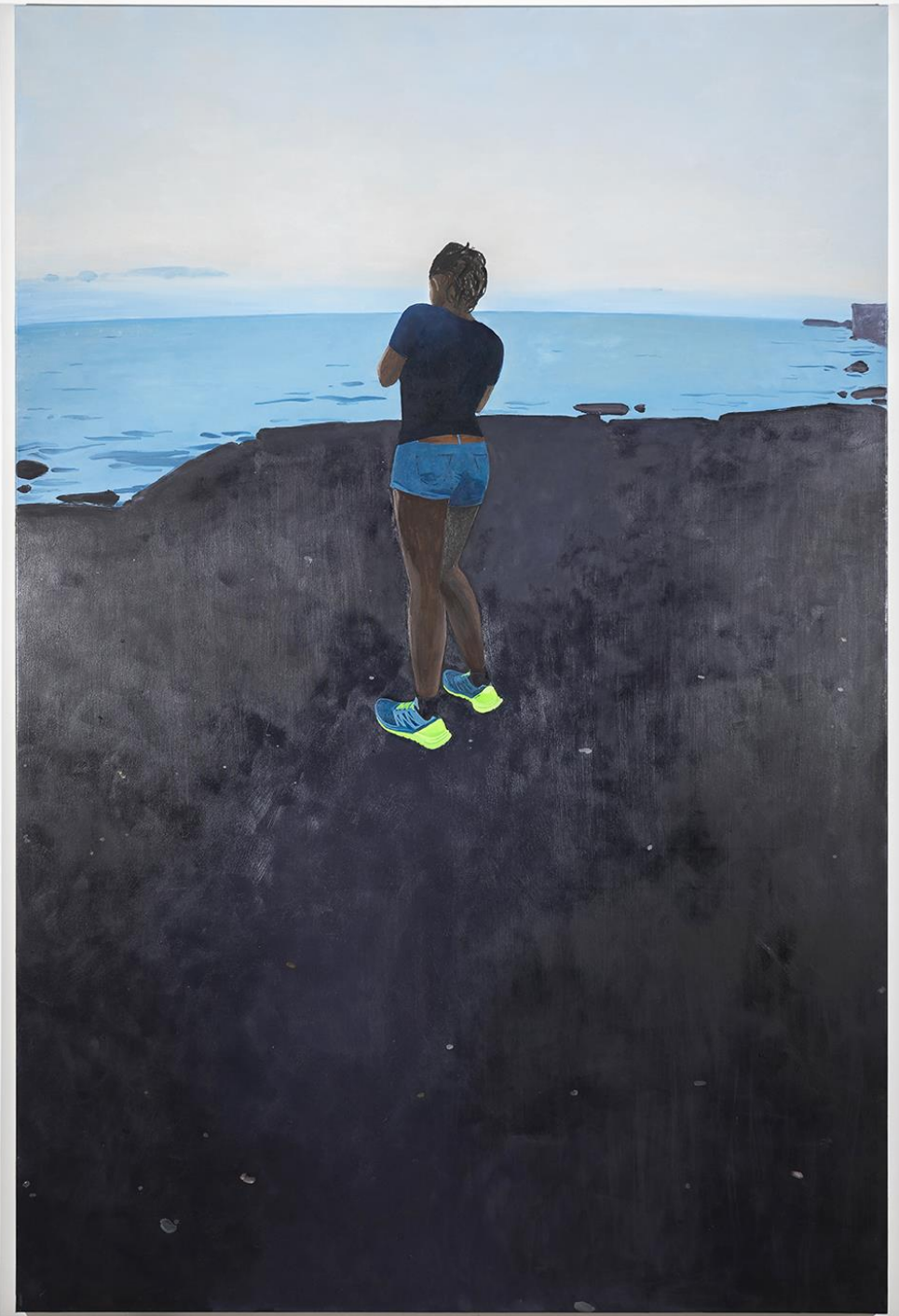
ROCHE ECRITE, 2018, 200x200cm,
oil on canvas.

ROCHE ECRITE, detail.

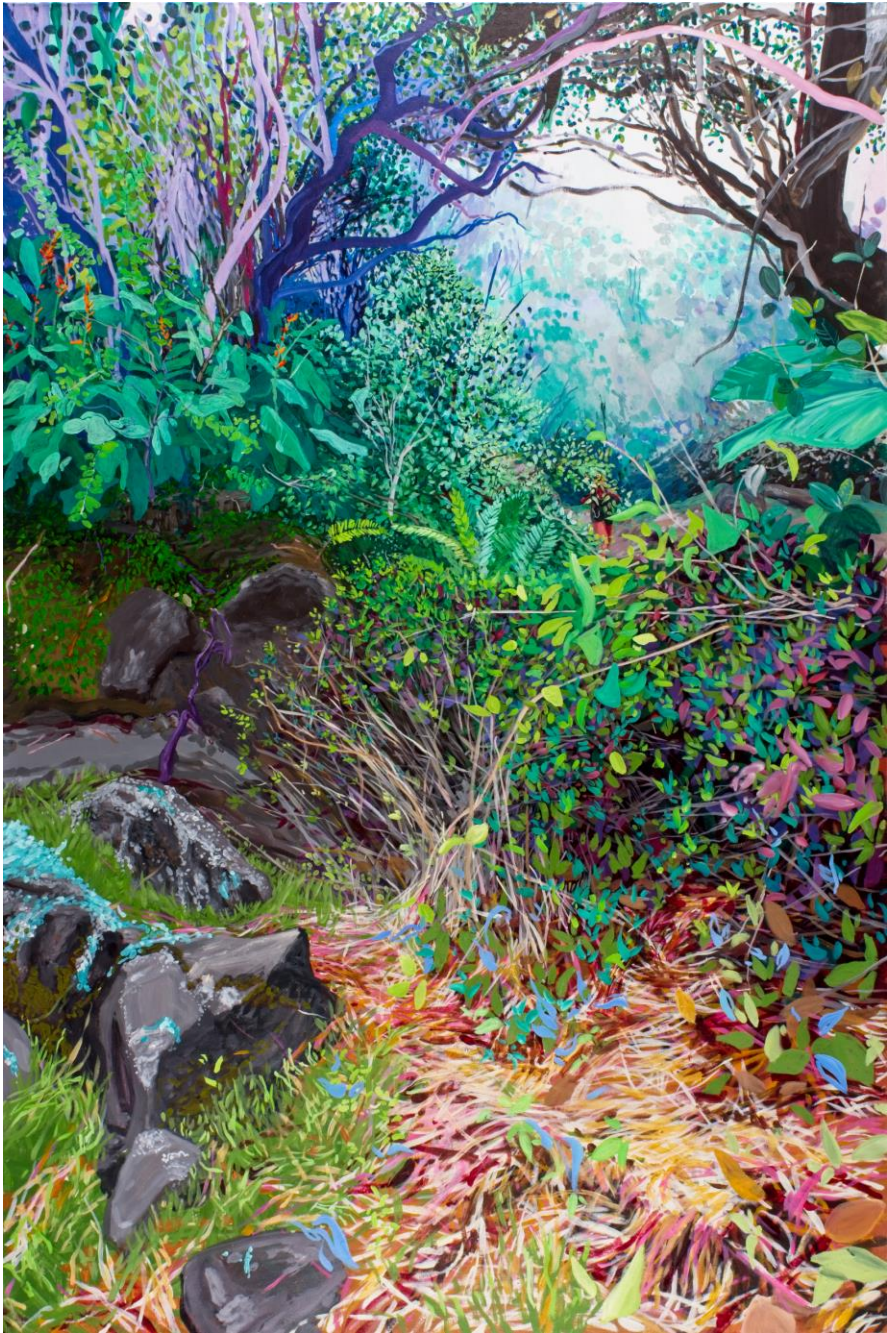




QUENTIN, 2012, 19x27cm, acrylic on canvas.

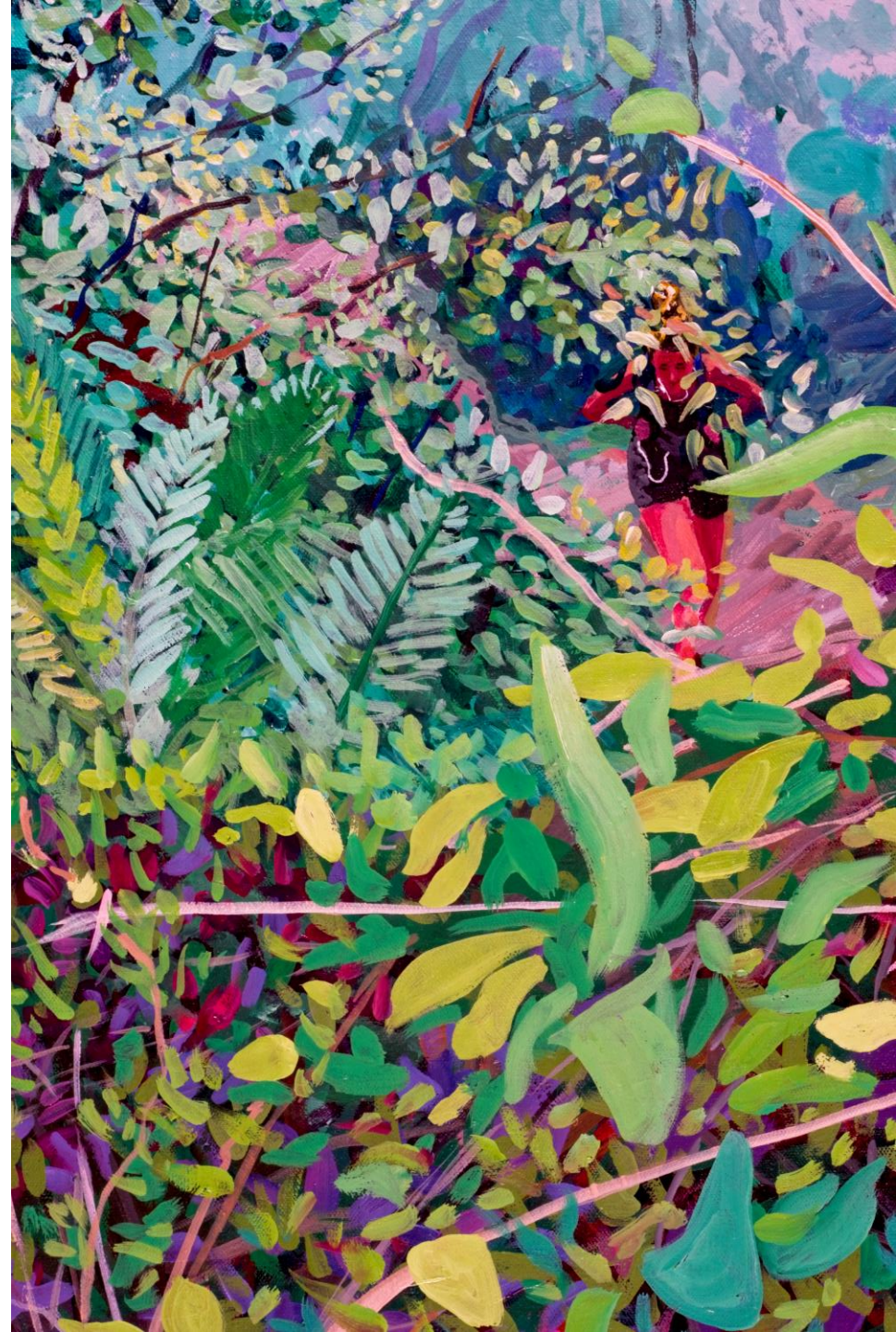


AURELIE, 2023, 195x130cm, oil on canvas.



JULIE, 2018, 195x130cm, acrylic and oil on canvas.

JULIE, detail.

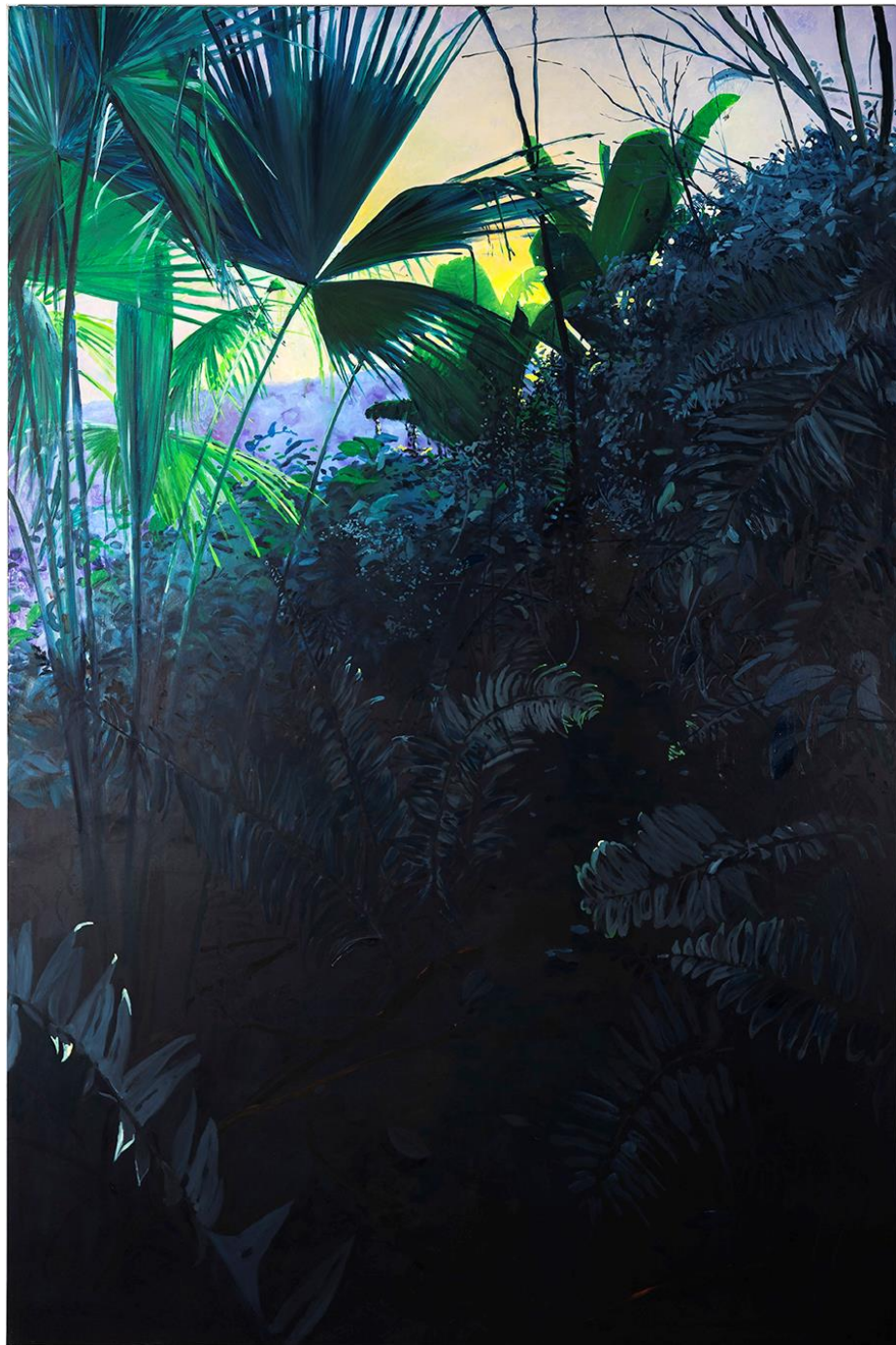




EMERIC, 2022, 195x130cm, oil on canvas



JACKY, 2022, 195x130cm, oil on canvas



HUGO e NA'Á, 2022, 195x130cm, oil on canvas



PHILIPPE, 2022, 195x130cm, oil on canvas



PHILIPPE, detail.



MELODIE & MATHIEU, 2021, 195x130cm, oil on canvas.



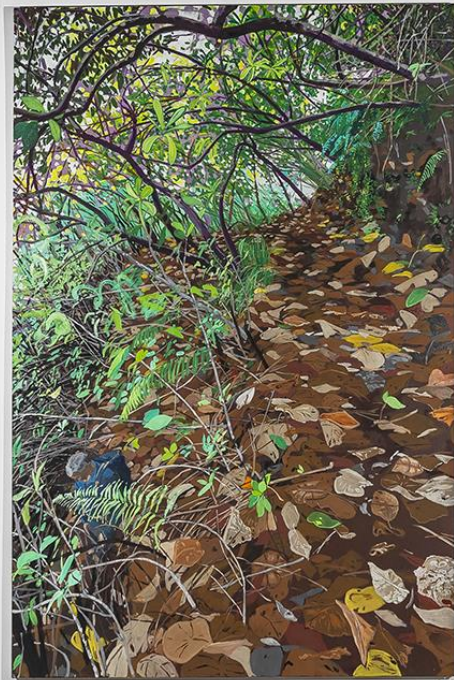
THOMAS (Richmond Range), 2022, 195x130cm, oil on canvas.



CHARLIE, 2023, 195x130cm, oil on canvas



CHARLIE, detail.



STUDIO VIEW, La Friche, June 2023.

EVERYDAY LIFE.



Rodrigues 1st scene : PHONE, 2019, 30x30cm, oil on canvas.



Rodrigues 2nd scene : PAINTING, 2019, 30x30cm, oil on canvas.



PEEING, 2018-19, 130x195cm, acrylic on canvas.

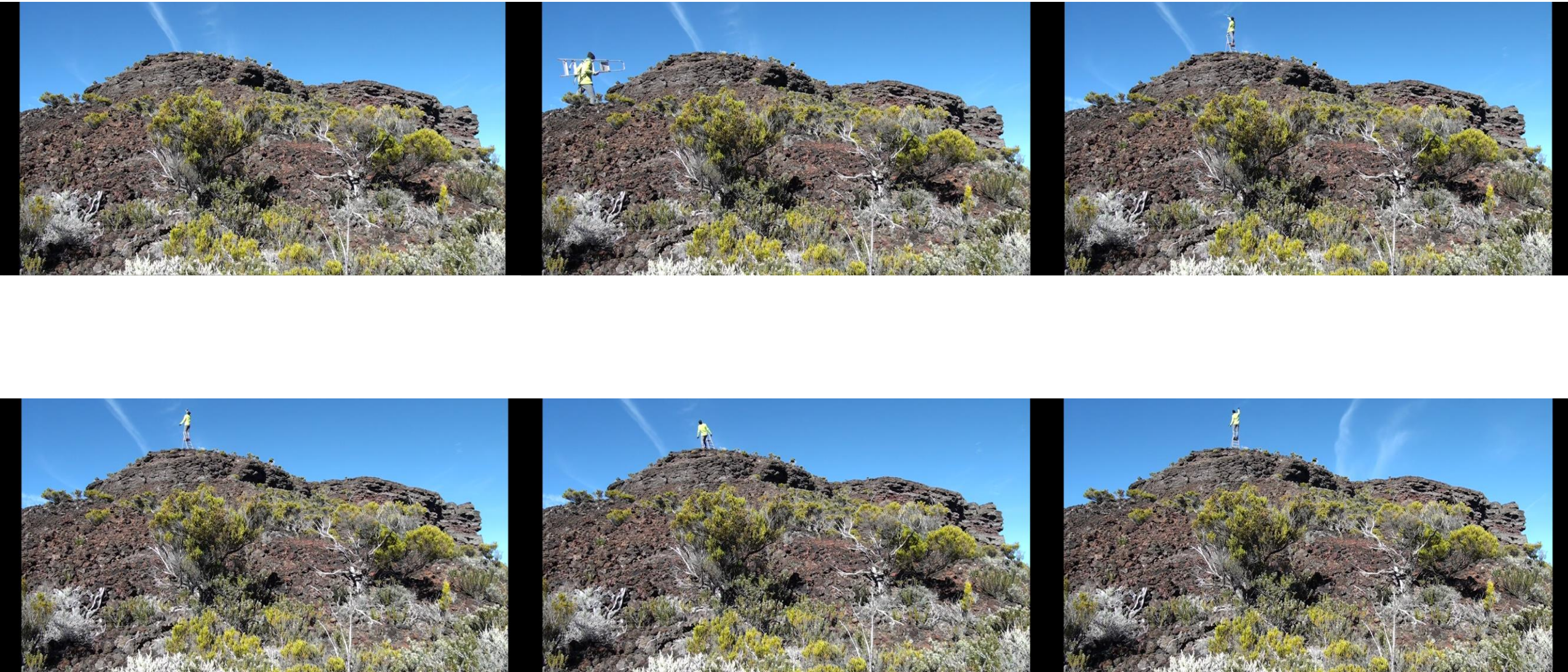


« Nos gestes quotidiens » (Everyday life) series :
BLOWER MACHINE, 2023, 40x50cm, oil on canvas.



« Nos gestes quotidiens » (Everyday life)
series *MOWING*, 2023, 40x40cm, oil on
canvas.

VIDEO PERFORMANCE



CHANGER LE BLEU DU CIEL (MODIFYING THE BLUE OF THE SKY), 2019, performance video, 5'.

<https://youtu.be/Y9GfarzM1I0>



ARRONDIR LES ANGLES (COMPROMISING), 2021, performance video, 9'39".
https://youtu.be/h3FPMc__uyg



THINK CLEAN, 2018, 200x204cm, acrylic and oil on canvas.